





**Adatlap / Datasheet**

Modellszám és megnevezés / Number and name	Kép / Machine Picture	Jelölés max. befoglaló mérete / Marking scope (mm)	Lézer forrás / Fiber Laser source	
CAXTM_FHC_30 30W Fiber lézer jelölő asztali kialakítás / Fiber laser marking machine desktop type Desktop TypeH		100*100 (nagyobb méretű jelöléshez rendelhető lencse)	Raycus 30W	

**1. A fiber jelölőgép főbb elemei (a dobozban) / Main configuration of the fiber marking machine:**

Megnevezés / Name	Egység / Unit	Darabszám / Quantity
Acél elektronikai gépház a vezérléssel, lézerforrással (30W), alumínium X-Y asztallal, lézervédelmi burkolattal / Steel box with laser source, controlboard, X-Y alu table, security cover	Pcs	1
Lézerfejtartó oszlop (700mm), lézerfej, galvofej, lencse (100*100mm) / Pillar, laser head galvohead, lens	Pcs	1
Pedál váltó / Foot control	Pcs	1
Led világítás, vörösfényű pozíciójelző / Outer red pointer & LED light	Pcs	1
Védőszemüveg / Protective glasses	Pair	1

**2. Javasolt kiegészítők, fogyó anyagok lisája / Consumables, other equipments:**

Kép / Picture	Megnevezés / Name			
	Fiber 80 mm-es forgató egység / 80mm Rotary device LNIJ03941			
	Fiber 100 mm-es forgató egység / 100 mm rotary device LNIJ03940			
	Forgató egység 80mm 90° / 80mm 90 degr. Rotary device LNIJ03939			

	Forgató egység 100mm 90°/ 100mm 90 degr. Rotary device LNIJ03938			
	Fiber 50 mm-es forgató gyűrűhöz kézi rögzítéshez LNIJ03937			
	Fiber 65 mm-es forgató gyűrűhöz automata rögzítéssel LNIJ03936			
	Lencse 300 x 300 mm-es jelöléshez / Wavelength F-theta lens 300*300mm LNIJ02723			
	Lencse 200 x 200 mm-es jelöléshez / Wavelength F-theta lens 200*200mm LNIJ02471			
	Lencse 100 x 100 mm-es jelöléshez / Wavelength F-theta lens 100*100mm LNIJ02722			
	Lézerfény védelmi szemüveg / Laser-proof goggles LNIJ03912			
	Tápegység lézerhez HF200W-S- 24 / Laser power supply LNIJ02515			

### 3. A Fiber jelölő gép főbb elemei / Main configuration of Fiber laser marking machine:

Modellszám	CAXTM_FHC_30
A gép külső megjelenése / Machine Outlook	Zárt típus / Enclosed Type
Lézer forrás gyártója / Fiber Laser source	Raycus / IPG (optional)
Lézer fej gyártója / Laser Head	SINO galvo fej / SINO galvo head RC7110
F-theta lencse / F-theta scan lens	Wavelength Szingapúr / Wavelength Singapore
Vezérlő rendszer /Control system	Control board: Original JCZ controller LMCV4-Fiber-M (A) EZCAD software latest version 2.14.16 support WIN 10 64 bit, can update any time.
Támogatott formátumok / Supported formats	Support Photoshop, Coral draw and format AI, PLT, DXF, BMP, DST, DWG, DXP etc
Munkaasztal / Working table	Mélységben és keresztirányban állítható asztal / 2D (X-Y worktable).
Szem védelme / Eye protection	CE lézerbiztonsági üveg az ajtóban/ CE laser safety glass in the door
Szem védelme / Eye protection	Ajtónyitás érzékelő / Door monitoring switch
Hűtés / Cooling	Nincs, léghűtéses / No, aircooling

### 4. Jelölés max. befoglaló mérete / Marking scope:

Alkalmazott lencse / Type of lense	Jelölés maximális mérete / Marking scope
Wavelength F-theta lens 100*100 mm	100*100 mm

Wavelength F-theta lens 200*200 mm	200*200 mm
Wavelength F-theta lens 300*300 mm	300*300 mm

#### 5. Gép műszaki paramétere / Machine Technical Parameter

<b>Típus / Series</b>	<b>CAXTM_FHC_30</b>
Jelölés max mérete / Marking Scope	100*100mm, 200*200mm, 300*300mm
Jelölés sebessége / Marking speed	7000 ms
Lézer teljesítmény / Laser power	30W
Teljesítmény felvétel / Gross power	< 0,8 kW
Gép tömege / Gross weight	170 kg
Fázis / Phase	1 fázis / Single-phase
Feszültség / Voltage	220V
Frekvencia / Frequency	50Hz/ 60Hz

#### A lézer paramétere / Laser parameters

Optikai lézer / Optical laser	Raycus laser
Lézer hullámhossza / Laser wavelength	1064 nm
Lézer energia kibocsátás / Average output power	30W
Fényhatással jár-e / Whether or not to bring the light	Igen / Bring
Frekvencia határ / Modulation frequency range	20kHz - 80 kHz
Várható élettartam munkaórában / Working hours of the laser source average	100.000

#### A galvo fej paramétere / Galvo parameters

Maximális sebesség / Maximum speed	7000 mm/s
Resolution	0,001 mm
Visszaállási pontosság / Repositioning precision	+/- 0,003 mm
Galvo fej szerepe / Operation of Galvo head	A Galvo tükör irányítja a lézerfényt a megfelelő helyre, ebben a nagy pontosságú szervó motor, a tükör, F-theta lencse, tápegység segít /Galvo mirror is set to track operation of the laser executive mechanism, and it mainly consists of high accuracy servo motor, motor driven plate, mirror, F-θ lens and dc supply of power.

#### Optikai jellemzők / Optical output characteristics

Jelölési terület /Marking area	100*100 / 200*200 / 300*300 mm
Minimális vonalszélesség / Minimum line width	0,01 mm
Minimális karakter magasság / Minimum height of	0,2 mm

#### Befoglaló méretek, tömeg / Size, weights

A gép méretei / Equipment size	117cm*107cm*178cm
Nettó súly / Net weight	235 kg

#### 6. Műszaki dokumentációk / Technical documents

Dokumentáció megnevezése / Name	Mennyiség / Quantity	Megjegyzés / Remarks
Gépkönyv, szoftver használati leírás elektronikus formában / User manual, Software operation manual in file	1 másolat / 1 copy	Üzembehelyezés, működtetés és karbantartási utasítások / Contain equipment operation, installation and maintenance of the content

#### 7. Fogyó anyagok / Consumables

Name	Csereidőszak / Replacement Time
Tápegység lézerhez / Laser power supply	Nem jellemző a fogyóanyag felhasználás, de az üzemelés biztonságos fenntartása miatt javasolt raktáron tartása

#### 8. Jelölhető anyagok / Applicable materials

Fémek arany, ezüst, rozsdamentes acél, szénacél, réz, alumínium, króm, bronz / Many type of metals: Gold,Silver,Stainless Steel,Copper,Aluminum,chrome Brass,etc  
 Ötvözetek és fémoxidok, anodizált alumínium / Alloy and metal oxides: Anodized Aluminum  
 Nem fémes anyagok és felületkezelt anyagok, szilikon ostyák, poly urethan, kerámiák / Some non-metallic materials & Special surface treatment:silicon wafer, Poly urethane, ceramics,  
 Műanyag, gumi, epoxy gyanták, PVC, PC, ABS, bevonó filmek stb. / Plastic, rubber, epoxy resin, PVC, PC, ABS, Coating film etc

#### 9. Alkalmazó iparágak / Applicable Industry

Elektromos eszköz, elemek gyártói / Electrical Engineering and Electrical part and component

Telefongyártók / Mobile (Cover, battery, keyboard, iPhone Case)

Ékszergyártás / Jewellery (Ring, pedant, bracelet), eyeglass, clocks and craft

Építőipar, PVC csövek / Building materials, PVC pipe

Autóipar / Car motor car spare part, Instrument and meters and cutting tool

Repülőgépipar / plastic case, aviation and aerospace,

Katonai termékek / Military product, hardware fitting and accessory, sanitary appliance

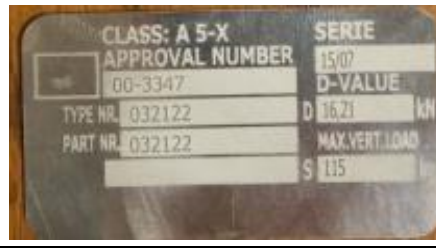
Élelmiszer-, gyógyszeripar, gyógyászati segédeszközgyártás, szolár ipar / food and beverage ,Medicine package and medical instrument, solar Pv industry

## 10. Jelölés, gravírozás minták / Marking and engraving samples

Jelölés rozsdamentes acélra/ SS marking

Jelölés alumíniumra / Aluminium engraving

Jelölés műanyagra / Plastic engraving



QR kód elektromotoron/ QR code on magnetic sheet

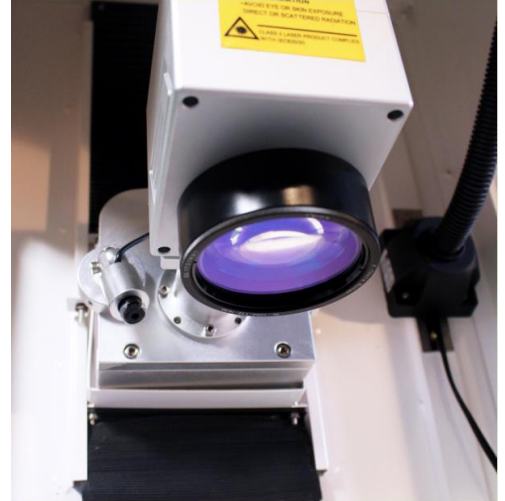
Billentyűzet jelölés / Marking on keyboard



## 11. Gépre vállalt garancia / Machine Warranty

1 év a teljes gépre, 1 év a fiber lézer forrásra / 1 years warranty for the whole machine , 1 years warranty for the fiber laser source

## 12. Machine pictures



## 13. Betanítás / Training:

Ügyfeink küldhetnek munkatársat betanulásra üzemünkbe, vagy cégünk munkatársa megy ki a telepítés helyszínére. /Customers can send technician to our factory to accept training or we send technician to customer's factory to train the workers until they master the technique of using the machine.