





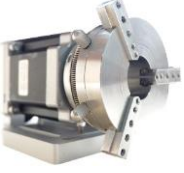
Adatlap / Datasheet




Modellszám és megnevezés / Number and name	Kép / Machine Picture	Jelölés max. befoglaló mérete / Marking scope (mm)	Lézer forrás / Fiber Laser source	
CAXTM_MOPA_J_C_MINI2_20 20W Fiber lézer jelölő MOPA mini kialakítás / Fiber laser marking machine MOPA mini type LNIJ		100*100 (nagyobb méretű jelöléshez rendelhető lencse)	JPT YDFLP-C-20-M7-S-R 20W	

2. A fiber jelölőgép főbb elemei (a dobozban) / Main configuration of the fiber marking machine:

Megnevezés / Name	Egység / Unit	Darabszám / Quantity
Acél elektronikai gépház a vezérléssel, lézerforrással (20W) / Steel box with laser source, controlboard	Pcs	1
Lézerfejtartó oszlop (500mm), lézerfej, galvofej, lencse (100*100mm), alumínium X-Y asztal / Pillar, laser head galvohead, alu X-Y table, lens	Pcs	1
Pedál váltó / Foot control	Pcs	1
Led világítás, vörösfényű pozíciójelző / Outer red pointer & LED light	Pcs	1
Védőszemüveg / Protective glasses	Pair	1

3. Javasolt kiegészítők, fogyó anyagok listája / Consumables, other equipments:

Kép / Picture	Megnevezés / Name	Egység ár nettó / Unit price nettó	Mennyiség / Quantity	Összes ár nettó / Sum nettó
	Forgató egység 80mm 90°/ 80mm 90 degr. Rotary device LNIJ03939			
	Forgató egység 100mm 90°/ 100mm 90 degr. Rotary device LNIJ03938			
	Fiber 50 mm-es forgató gyűrűhöz kézi rögzítéshez LNIJ03937			
	Fiber 65 mm-es forgató gyűrűhöz automata rögzítéssel LNIJ03936			

	Lencse 200 x 200 mm-es jelöléshez / Wavelength F-theta lens 200*200mm LNIJ02471			
	Lencse 100 x 100 mm-es jelöléshez / Wavelength F-theta lens 100*100mm LNIJ02722			
	Lézerfény védelmi szemüveg / Laser-proof goggles LNIJ03912			

4. A Fiber jelölő gép főbb elemei / Main configuration of Fiber laser marking machine:

Modellszám	CAXTM_MOPA_J_C_MINI2_20
A gép külső megjelenése / Machine Outlook	Nyitott asztali típus / Open Type
Lézer forrás gyártója / Fiber Laser source	JPT
Lézer fej gyártója / Laser Head	SINO galvo fej /SINO galvo head
F-theta lencse / F-theta scan lens	Wavelength Szingapúr / Wavelength Singapore
Vezérlő rendszer /Control system	Control board: BJCZ DLC-2, EZCAD3 software, supports TCP command, remote control
Támogatott formátumok / Supported formats	AI, PLT, DXF, BMP, DST, DWG, DXP, JPG
Munkasztal / Working table	Mélységben és keresztirányban állítható asztal / 2D (X-Y worktable).
Hűtés / Cooling	Nincs, léghűtéses / No, aircooling

5. Gép műszaki paramétereit / Machine Technical Parameter

Modellszám / Series	CAXTM_MOPA_J_C_MINI2_20
Jelölés max mérete / Marking Scope	100*100mm, 200*200mm
Jelölés sebessége / Marking speed	7000 ms
Lézer teljesítmény / Laser power	20W
Teljesítmény felvétel / Gross power	< 0,8 kW
Gép tömege / Gross weight	96 kg
Fázis / Phase	1 fázis / Single-phase
Feszültség / Voltage	220V
Frekvencia / Frequency	50Hz/ 60Hz

A lézer paramétereit / Laser parameters

Optikai lézer / Optical laser	JPT YDFLP-C-20-M7-S-R
Lézer hullámhossza / Laser wavelength	1064 nm
Lézer energia kibocsátás / Average output power	20W
Fényhatással jár-e / Whether or not to bring the light	Igen / Bring
Pulzus ismétlés határ / Pulse Repetition Rate Range	1kHz - 4000 kHz
Pulzus időtartam / Pulse duration	2-350 ns

A galvo fej paramétereit / Galvo parameters

Maximális sebesség / Maximum speed	7000 mm/s
Resolution	0,001 mm
Visszaállási pontosság / Repositioning precision	+/- 0,003 mm
Galvo fej szerepe / Operation of Galvo head	A Galvo tükör irányítja a lézerfényt a megfelelő helyre, ebben a nagy pontosságú szervó motor, a tükör, F-theta lencse, tápegység segít /Galvo mirror is set to track operation of the laser executive mechanism, and it mainly consists of high accuracy servo motor, motor driven plate, mirror, F-θ lens and dc supply of power.

Optikai jellemzők /Optical output characteristics

Jelölési terület /Marking area	100*100 mm
Minimális vonalszélesség / Minimum line width	0,01 mm
Minimális karakter magasság / Minimum height of	0,2 mm

Befoglaló méretek, tömeg / Size, weights

A gép méretei / Equipment size	76cm*68cm*77cm
Nettó tömeg / Net weight	55 kg

6. Műszaki dokumentációk / Technical documents

Dokumentáció megnevezése / Name	Mennyiség / Quantity	Megjegyzés / Remarks
---------------------------------	----------------------	----------------------

Elektronikus anyagok / Electronic archives material (Pendrive)	1 db / 1 pcs	Instrukció összeszerelésre, pótalkatrészekre, kopó alkatrészekre és egy szoftver szett a géphez /Contains instructions, equipment components assembly decomposition, spare parts, wearing parts and map the component list, equipment program 1 set of software.
--	--------------	--

7. Fogyó anyagok / Consumables

Name	Csereidőszak / Replacement Time
Tápegység lézerhez / Laser power supply	Nem jellemző a fogyóanyag felhasználás, de az üzemelés biztonságos fenntartása miatt javasolt raktáron tartása

8. Jelölhető anyagok / Applicable materials

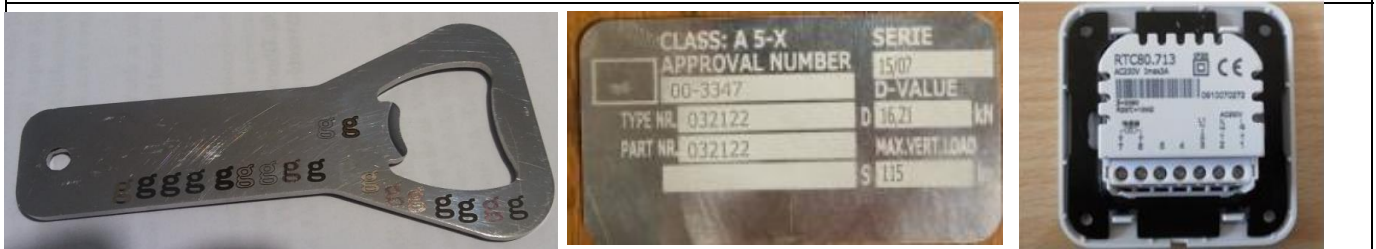
Fémek arany, ezüst, rozsdamentes acél, szénacél, réz, alumínium, króm, bronz / Many type of metals: Gold,Silver,Stainless Steel,Copper,Aluminum,chrome Brass,etc
 Ötvözetek és fénoxidok, anodizált alumínium / Alloy and metal oxides: Anodized Aluminum
 Nem fémes anyagok és felületkezelt anyagok, szilikon ostyák, poly urethan, kerámiák / Some non-metallic materials & Special surface treatment:silicon wafer, Poly urethane, ceramics,
 Műanyag, gumi, epoxy gyanták, PVC, PC, ABS, bevonó filmek stb. / Plastic, rubber, epoxy resin, PVC, PC, ABS, Coating film etc

9. Alkalmazó iparágak / Applicable Industry

Elektromos eszköz, elemek gyártói / Electrical Engineering and Electrical part and component
 Telefongyártók /Mobile (Cover, battery, keyboard, iPhone Case)
 Ékszergyártás / Jewellery(Ring, pedeant, bracelet),eyeglass,clocks and craft
 Építőipar, PVC csövek / Building materials,PVC pipe
 Autóipar / Car motor car spare part, Insturment and meters and cutting tool
 Repülőgépipar / plastic case,aviation and aerospace,
 Katonai termékek / Military product,hardware fitting and accessory,sanitary appliance
 Élelmiszer-, gyógyszeripar, gyógyászati segédeszközgyártás, szolár ipar / food and beverage ,Medicine package and medical instrument,solar Pv industry

10. Jelölés, gravírozás minták / Marking and engraving samples

Jelölés rozsdamentes acélra/ SS marking Jelölés alumíniumra / Aluminium engraving Jelölés műanyagra / Plastic engraving



QR kód elektromotoron/ QR code on magnetic sheet Billentyűzet jelölés / Marking on keyboard



11. Gépre vállalt garancia / Machine Warranty

1 év a teljes gépre, 1 év a fiber lézer forrásra / 1 years warranty for the whole machine , 1 years warranty for the fiber laser source

12.Machine pictures



13. Betanítás / Training:

Ügyfeleink küldhetnek munkatársat betanulásra üzemünkbe, vagy cégünk munkatársa megy ki a telepítés helyszínére. /Customers can send technician to our factory to accept training or we send technician to customer's factory to train the workers until they master the technique of using the machine.