

Képgyűjtemény

Fiber lézer jelölő gépek

CAXTM_MOPA_J_C_MINI2_20W Fiber lézer jelölő MOPA mini nyitott kialakítás / Fiber laser marking machine MOPA mini

Lézer forrás /Laser source:	MOPA Fiber
Megmunkálási terület/ Working area:	100*100 mm (200*200 más lencsével/ another lens)
Lézer teljesítmény / Laser power:	20W (30W, 50W)
Felbontás / Resolution:	0,001 mm
Visszaállási pontosság / Re-positioning accuracy:	+/- 0,003 mm
Áram igény / Working voltage:	1 fázis 220V/50 Hz

Kép: CAXTM_MOPA_J_C_MINI2_20W-os Fiber lézer jelölő asztali kialakítás / Fiber laser marking machine MOPA Mini type



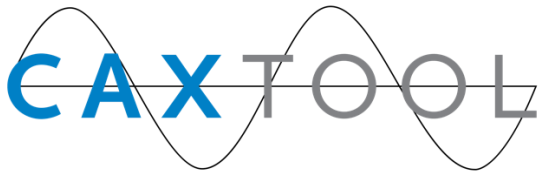
Kép: Fiber lézer jelölő galvo fej (tükrök) / Fiber laser marking galvo head

A lézer jelölők lézer sugarának nagy sebességű, pontos mozgatásáért SINO galvo fej felel. Gépeinken az F-theta lencse cserélhető, így 100*100 mm és 200*200 mm maximális jelölési terület érhető el egy gyors lencse cserével.



Kép: Galvo fej kínai márka / Galvo head SINO-GALVO





Caxtool Kft.
6791 Szeged, Dorozsmai út 157. EU
+36 62 549 908
info@caxtool.hu
Adószám: 12871856-2-06
VAT: HU 12871856

Bankszámla száma: 57600101-11102986
SWIFT (BIC): TAKBHUHB
IBAN: HU65 57600101 11102986-00000000
cégjegyzékszám: 06-09-014002
info:

Kép: Lencse nagyobb méretű jelöléshez / Wavelength F-theta lens (Max jelölési méret 200*200 mm)



Kép: Forgató egységek hengeres felület jelöléséhez 80 mm/ 100 mm / 50 mm gyűrűhöz kézi rögzítéshez / 65 mm gyűrűhöz automata rögzítéshez / rotary devices



Kép: Lézerfény védelmi szemüveg / Laser-proof goggles



Kép: JPT lézer forrás / JPT YDFLP-C-20-M7-S-R



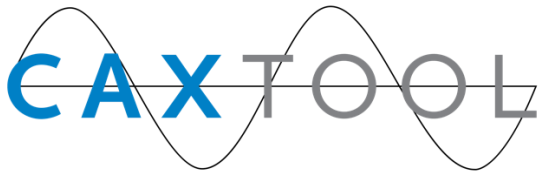
Unit	Parameter	
	YDFLP-C-20-M7-S-R	YDFLP-C-30-M7-S-R
Product Model		
M ²	<1.3	
Delivery Cable Length	m	2
Nominal Average Output Power	W	>20
Maximum Pulse Energy	mJ	0.8
Pulse Repetition Rate Range	kHz	1 ~ 4000
Pulse Duration	ns	2 ~ 350
Output Power Stability	%	<5
Cooling Method		Air
Supply DC Voltage (VDC)	V	24
Current Consumption	A	<5
Environmental Supply Current	A	>5
Power@20°C	W	<120
Central Emission Wavelength	nm	1064
Emission Bandwidth@3dB	nm	<15
Polarization		Random
Output Beam Diameter	mm	7±0.5
Output Power Tuning Range	%	0 ~ 100
Operation Temperature	°C	0 ~ 40
Storage Temperature	°C	-10 ~ 60
N.W	KG	04.ápr
Size(L×W×H)	mm	245 × 200 × 65

Más kialakítások

Kép: CAXTM_FHC_20W_1.2 Fiber lézer jelölő zárt kialakítás / Fiber laser marking machine enclosed type



Kép: CAXTM_FLO_20W Fiber lézer jelölő nyitott kialakítás / Fiber laser marking machine open type

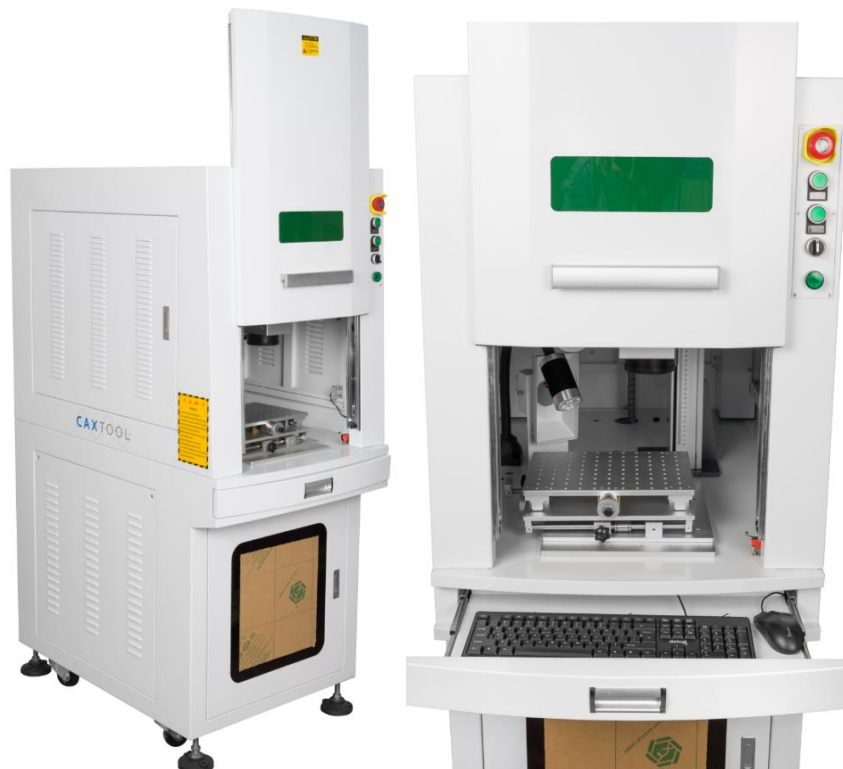


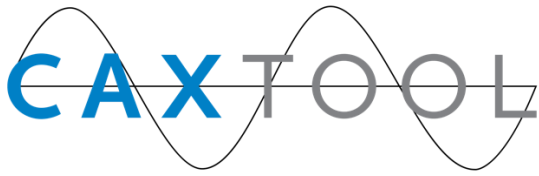
Caxtool Kft.
6791 Szeged, Dorozsmai út 157. EU
+36 62 549 908
info@caxtool.hu
Adószám: 12871856-2-06
VAT: HU 12871856

Bankszámla száma: 57600101-11102986
SWIFT (BIC): TAKBHUHB
IBAN: HU65 57600101 11102986-00000000
cégjegyzékszám: 06-09-014002
info:



Kép: CAXTM_IND_20W_1.1 Fiber lézer jelölő ipari kialakítás / Fiber laser marking machine station type





Caxtool Kft.
6791 Szeged, Dorozsmai út 157. EU
+36 62 549 908
info@caxtool.hu
Adószám: 12871856-2-06
VAT: HU 12871856

Bankszámla száma: 57600101-11102986
SWIFT (BIC): TAKBHUHB
IBAN: HU65 57600101 11102986-00000000
cégjegyzékszám: 06-09-014002
info:

Kép: CAXTM_MINI_SAF_20W Fiber lézer jelölő asztali zárt kialakítás / Fiber laser marking machine mini enclosed type



Kép: CAXTM_LS1_30W_1.0 Fiber lézer ipari jelölő állomás / Fiber laser marking machine for industry



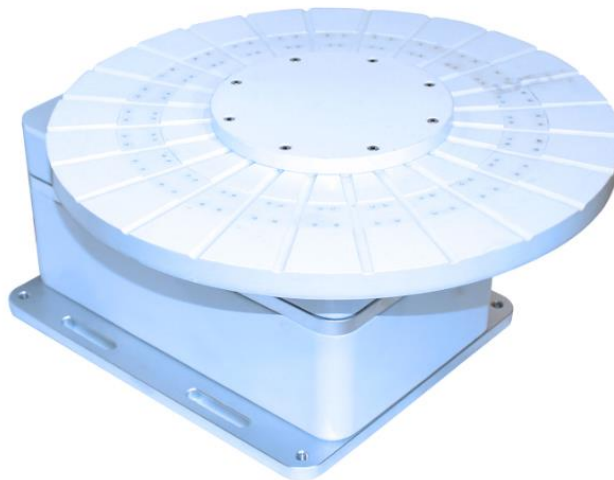
Kép: CAXTSZ-CON-20 Szállítószalag toll jelöléshez fiber lézer jelölőhöz / Conveyor table with slots, sensor

Félautomata toll jelölést tesz lehetővé. A sensor segítségével a toll a megfelelő helyen megáll, hogy a lézer jelölés megtörténjen. Jelölés után a szalag automatikusan indul. Közepes sorozatok tökéletes kiegészítője.

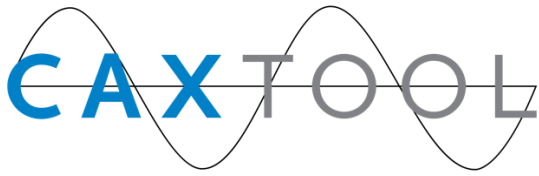


Kép: CAXTSZ_ROT_20 Szállító asztal toll jelöléshez fiber lézer jelölőhöz / Round rotating table

Félautomata toll jelölést tesz lehetővé. Az asztal mindig egy egységet fordul, a lézer jelöl, az asztal fordul és így tovább. A forgás sebessége a tollat felhelyező személy gyorsaságához és a jelölés idejéhez illesztve lehet beállítani. Közepes sorozatok egyszerű, de hatékony kiegészítője.



Kép: Manuálisan emelhető CAXTT_3020_Z / Z table with blue gantry



Caxtool Kft.
6791 Szeged, Dorozsmai út 157. EU
+36 62 549 908
info@caxtool.hu
Adószám: 12871856-2-06
VAT: HU 12871856

Bankszámla száma: 57600101-11102986
SWIFT (BIC): TAKBHUHB
IBAN: HU65 57600101 11102986-00000000
cégjegyzékszám: 06-09-014002
info:

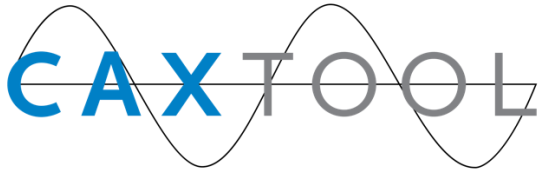
Egy jelölő lézer-rendszert teljessé tevő asztal, amely függőleges irányban emelhető. A nem asztali kialakításokhoz tervezve.



Kép: Toll jelölő kialakítások / Pen marking systems

Fiber lézer jelölő egy forgató asztalos kialakítással és szállítószalagos megoldással.





Caxtool Kft.
6791 Szeged, Dorozsmai út 157. EU
+36 62 549 908
info@caxtool.hu
Adószám: 12871856-2-06
VAT: HU 12871856

Bankszámla száma: 57600101-11102986
SWIFT (BIC): TAKBHUHB
IBAN: HU65 57600101 11102986-00000000
cégjegyzékszám: 06-09-014002
info:

